

INNOMED ADMINISTRATION

Groupe 5 : Guillaume ANDRY,
Marce CUADRADO, Logan GUSTAVE, Joris
FRAYSSINET, Fabien REILHAC





INDEX



01.

Contexte - Médecins
Généralistes

02.

Scénarios envisagés

03.

Réorganisation du
système

04.

Logiciel de gestion
médicale intégré



01.

Contexte – Médecins
généralistes

01. CONTEXTE GENERAL



Médécins saturés



Plan du gouvernement
pour la santé



Médécins réticents aux
logiciels informatiques



Procédures
administratives trop
lourdes

01. CHIFFRES CLES



15%

du temps de travail est
dédié aux tâches
administratives

Au total

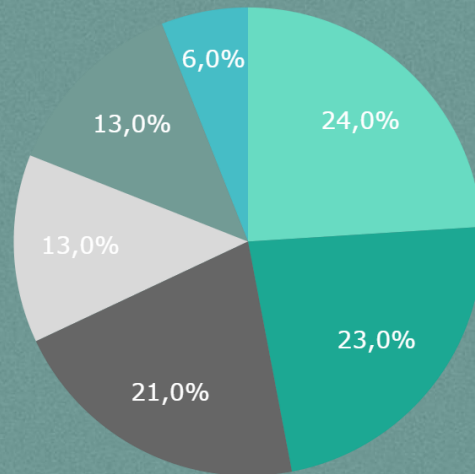


10%

des consultations sont des
demandes administratives

*Ordonnances +
certificats médicaux*

- Dossier Sécurité Sociale/Mutuelle
- Comptabilité
- Rédaction Dossier patient
- Compte Rendus
- Organisation rdv
- Autres

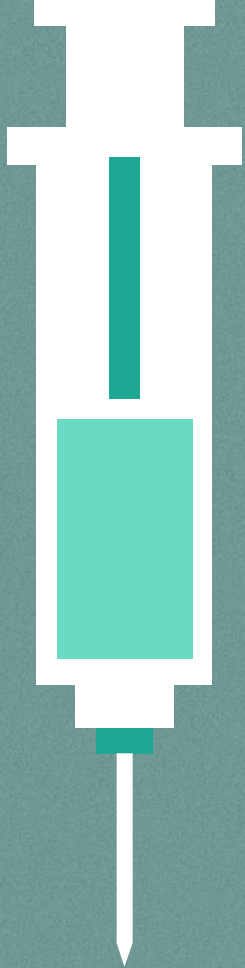


Répartition du temps pour les tâches
administratives (hors consultations)



Problématique

Comment réduire le
temps que les médecins
généralistes consacrent
aux tâches
administratives ?



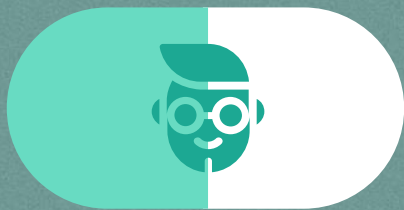
02.

Scénarios envisagés





02. MISE EN SITUATION



Marc

Médecin généraliste, 50 ans

Il n'aime pas les tâches administratives qui lui prennent beaucoup de temps.

Il est réticent aux nouveaux logiciels par souci de confidentialité.

Il vient de s'installer au Pays Basque et exerce la médecine générale dans son cabinet à Biarritz.

Il n'a pas encore beaucoup de contacts.





02. MISE EN SITUATION

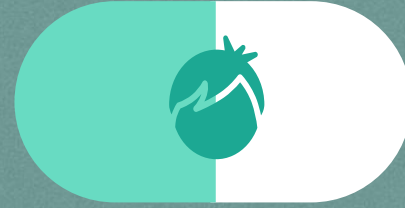


Joane

Lycéenne, 18 ans

Son gynécologue lui a prescrit une première fois une pillule.

Elle veut refaire une ordonnance pour cette pillule chez un nouveau médecin.



Guillaume

Sportif de haut niveau (VTT), 25 ans

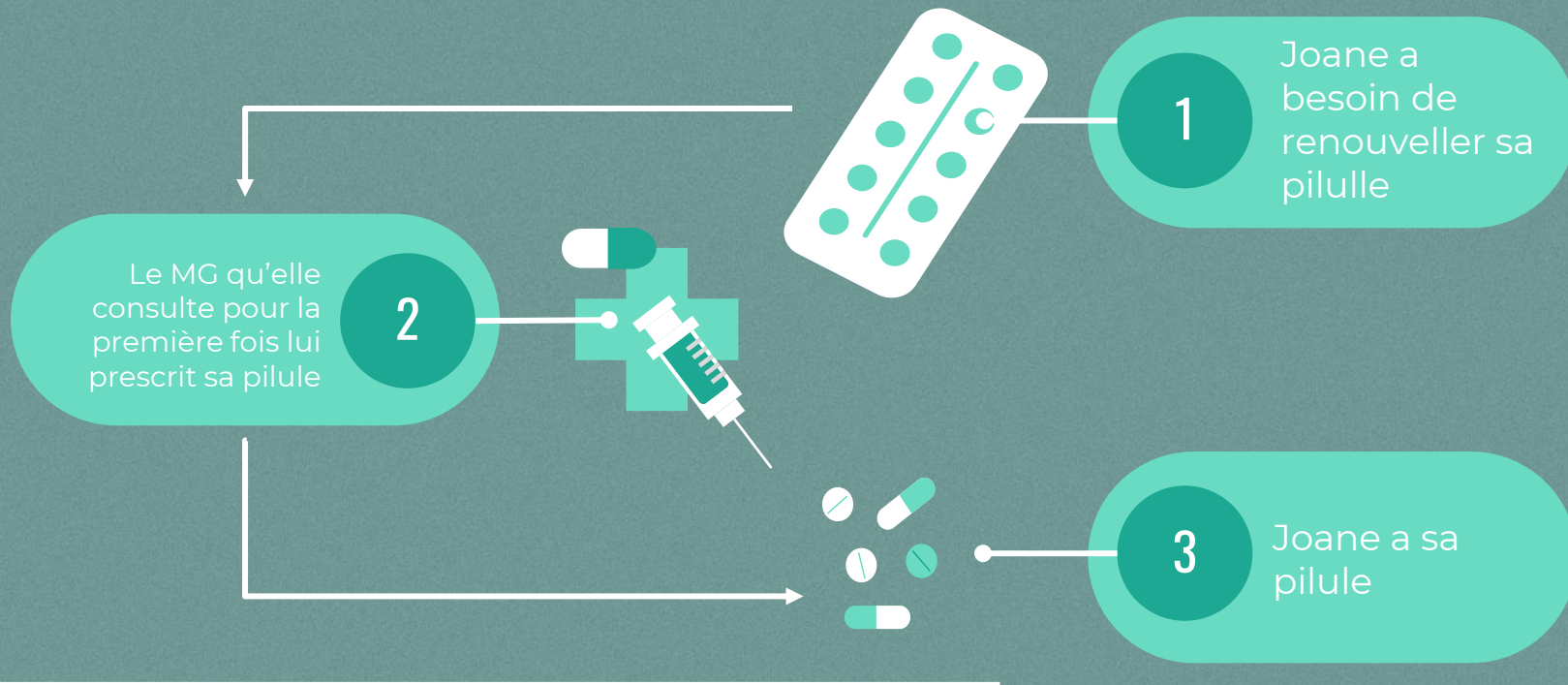
Il a eu un accident de vélo il y a 2 jours et présente un souci d'audition depuis.

Il a pris rendez-vous chez son médecin traitant.



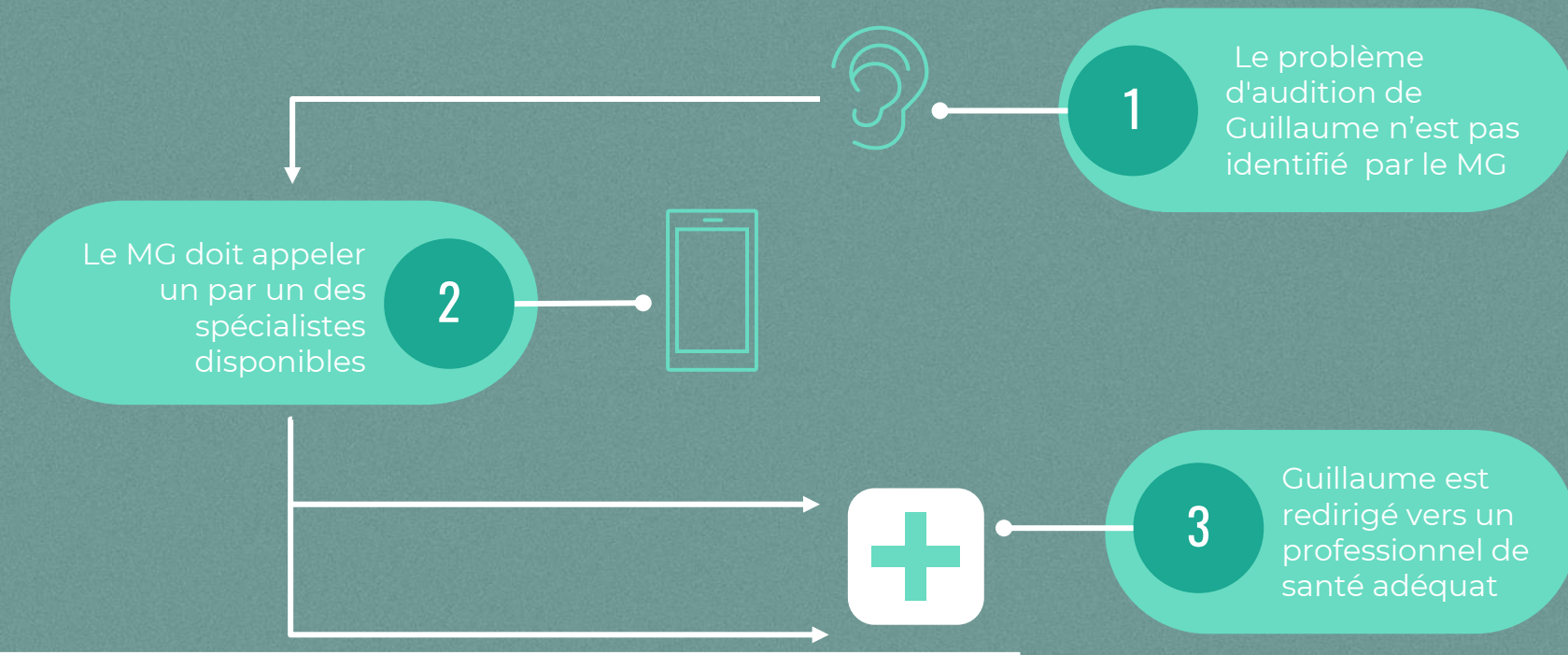


02. SCENARIO AS IS A



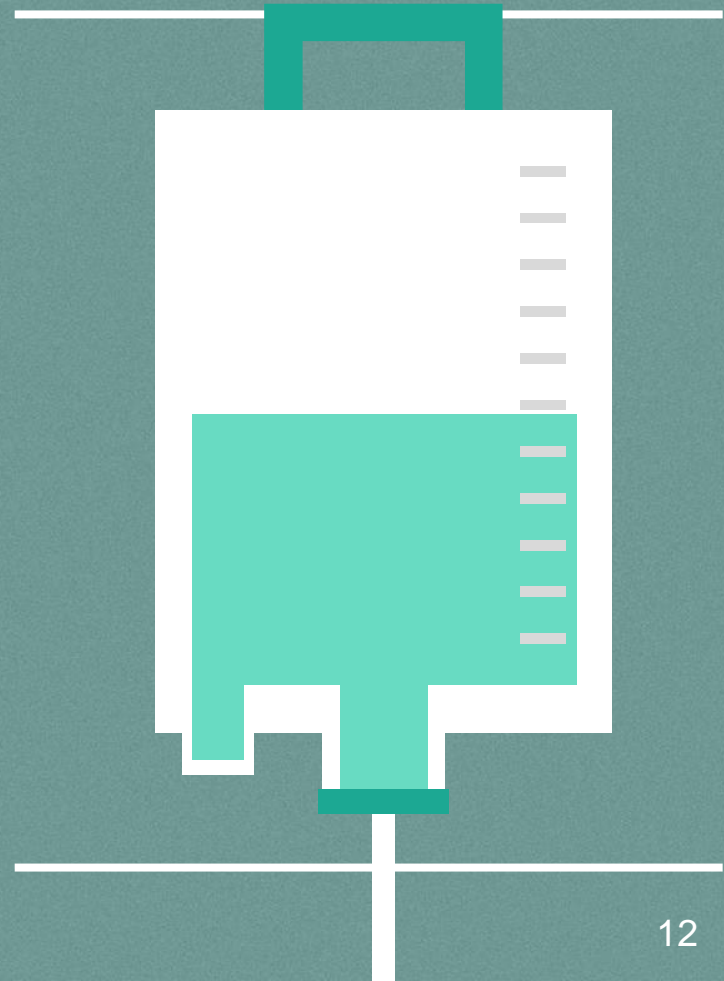


02. SCENARIO AS IS B



03.

Réorganisation du système

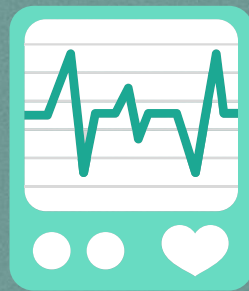




03. BASSIN DE VIE

Un bassin de vie constitue le plus petit territoire sur lequel les habitants ont accès aux équipements et services les plus courants.

Améliorer la
communication entre les
professionnels de santé



Les ARS en
soutien aux
médecins

Gain de temps

3,5 %/jour



03. SYSTEME D'ORDONNANCES

ORDONNANCES PONCTUELLES OU NECESSITANT UN SUIVI

Renouvelée par un médecin généraliste

ORDONNANCES "DE ROUTINE"

Renouvellement possible par le pharmacien



GAIN DE TEMPS ESTIME / JOUR :

3%

Consultations dédiées aux certificats médicaux et ordonnances :

6%

03. METHODE DE REMUNERATION DES MEDECINS



Changement de mode de rémunération avec des médecins traitants payés au nombre de patients suivis plutôt qu'à l'acte : **payement par capitation**

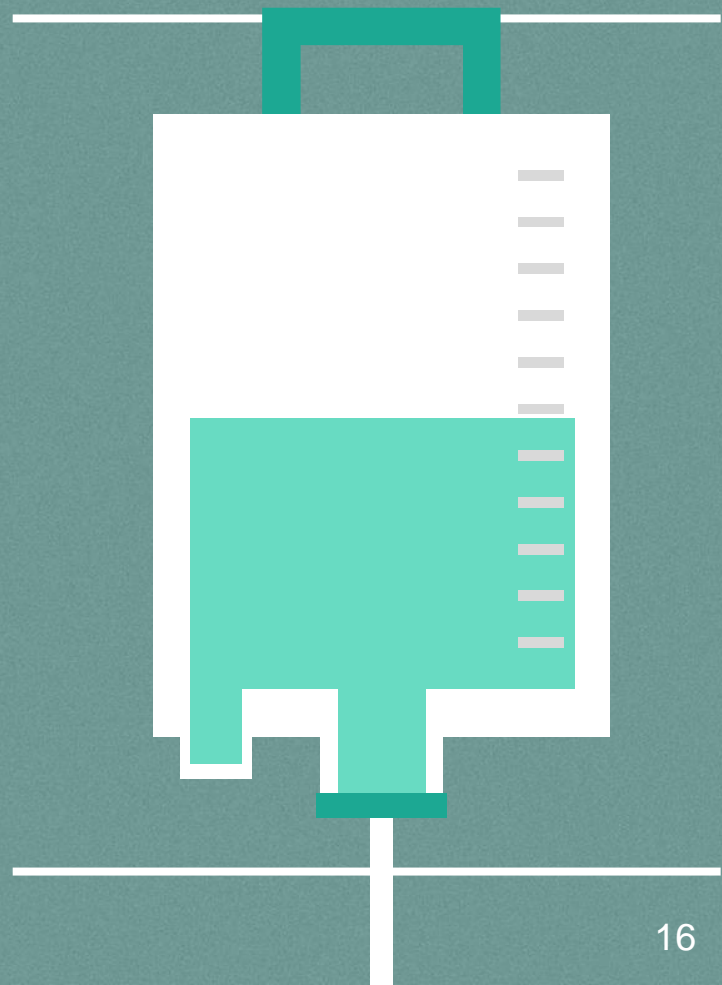
Avantages

- Réduire le nombre de tâches administratives des médecins pour être payé en fonction des soins qu'ils ont réalisés
- Somme forfaitaire par patient inscrit au cabinet et bonus pour les patients non-inscrits
- Favoriser la prévention et répondre aux objectifs de santé publique

04.

Logiciel de gestion médicale **intégré**

Concept de *Single Source of Truth*





04. EXEMPLE DU CAS DE DOCTOLIB



Temps des rendez-vous trop rigide

Ne permet pas d'adapter la durée des rendez-vous selon les soins



N'est pas tenu au secret médical

Risque d'utilisation des données médicales



Outil compliqué

Temps conséquent de prise en main nécessaire

04. CARACTERISTIQUES PRINCIPALES LOGICIEL



CONFIDENTIALITÉ

3 niveaux d'accès aux informations et
1 autorisation d'accès utilisateur



DMP REVISITÉ

Généralisation du dossier disponible
pour tous les professionnels de santé



DÉMARCHE HSI

Human in-the-loop



AUTOMATISATION

Fiches de soins / Certificats
Médicaux / Ordonnances



SYSTÈME D'ORDONNANCES

Possibilité de déléguer aux
pharmaciens + suivi

04. LE DMP, QU'EST-CE QUE C'EST ?



Dossier électronique qui regroupe et centralise les informations médicales d'un patient

But:

- Améliorer la qualité des soins
- Eviter les redondances d'examen
- Favoriser une prise en charge
- Réduire la charge administrative des médecins



04. PROBLEMES DU DMP



04. PISTES D'AMELIORATIONS DU DMP

Formation des professionnels



Interopérabilité entre plateformes



Campagne de sensibilisation continues



Renforcer la confiance : partage de données médicales

Simplifier l'UX et permettre une évaluation continue


Innovation technologique (utilisation d'IA, chatbot...)

04. LOGICIEL INTÉGRÉ

A Home Page

https://

Accueil



M. Marc Henry
Médécin généraliste

- Agenda
- Patients
- E-mail
- Contacts Pro
- Ordonnances
- Comptabilité
- Réglages

Agenda

Aujourd'hui

Planning Médecin

Renouvellement ordonnances

- Pilule, J. Brunel 18/01/24
- Emla, J. Eli 18/01/24
- Doliprane, N. Ce 17/01/24
- Pilule, E. Henry 16/01/24

Mes Patients


Nom	Prénom
Mme. Andry	Marie
Mme. Cuadrado	Maroe
M. Gustave	Logan
M. Reilhac	Fabien

Contacts Pro

- Radiologie
- Pediatrie
- Oncologie
- Cardiologie
- Neurologie
- Psychiatrie

Comptabilité

- Doc 1
- Doc 2
- Doc 3
- Doc 4



E-mail

From	Subject	Date
Marie Andry	xxxx	23/12
Alex Petit	xxxx	18/01
Nicolas Re	xxxx	12/01
Rémi Colas	xxxx	06/01
Nicolas Re	xxxx	06/01

04. SCENARIO TO BE A

1

A Patients Page

Patients

Mes patients

BDD Patients

M. Brunel Fabrice 64700

Mme. Brunel Joane 33600

2

A Patient Page

BDD Patients : Joane Brunel

Informations Patient

Historique

Ordonnances

Bilastine 2 boîtes - 500 mg

Pilule 1 boîte

Gynécologie Demander accès

3

A Patient Page

Consultation : Joane Brunel

Informations Patient

Historique

Observation Médicale

Ordonnances

Prestation

Contexte remboursement

Gynécologie Demander accès

4

A Patient Page

Fiche de Soins

Visuel de la Fiche de Soins Automatiquement Remplie

Gynécologie Demander accès

04. SCENARIO TO BE B

1

A Patient Page

Consultation : Guillaume Andry

M. Marc Henry
Médecin généraliste

- Agenda
- Patients
- E-mail
- Contacts Pro
- Ordonnances
- Comptabilité
- Réglages

Informations Patient

Historique

Observation Médicale

Ordonnances

Prestation

Contexte remboursement

Informations liées à la confidentialité des informations du patient et du niveau d'accès du médecin

Informations à remplir par le médecin spécifiques à la consultation

ORL Demander accès

Générer Fiche de Soins

2

A Patient Page

Consultation

M. Marc Henry
Médecin généraliste

- Agenda
- Patients
- E-mail
- Contacts Pro
- Ordonnances
- Comptabilité
- Réglages

Informations Patient

Historique

Fiche_de_soins_G_ANDRY_2024janv18.pdf

Visuel de la Fiche de Soins Automatiquement Remplie

Modifier Sauvegarder Envoyer

Cardiologie Demander accès

Générer Fiche de Soins

3

A Contacts Pro

Contacts Pro

M. Marc Henry
Médecin généraliste

- Agenda
- Patients
- E-mail
- Contacts Pro
- Ordonnances
- Comptabilité
- Réglages

Messagerie

BDD Professionnels

BDD Bassin de vie

Messages Cryptés

ORL Radiologie

Pediatrie Neurologie

Chercher par mot clé

4

A Contacts Pro

Contacts Pro

M. Marc Henry
Médecin généraliste

- Agenda
- Patients
- E-mail
- Contacts Pro
- Ordonnances
- Comptabilité
- Réglages

Messagerie

BDD Professionnels

BDD Bassin de vie

Messages Cryptés

ORL :

M. Hervé
64700 - Cabinet Goxaki
Plus d'Informations Contacter

Mme. Téma
64210 - Cabinet Elizaldi
Plus d'Informations Contacter

Chercher par mot clé

64200



CONCLUSION



Conclusion

3,4h/s

Gain de temps dans les tâches administratifs

1,5h/s

Diminution des consultations pour demandes administratives

10

Consultations par jour sont gagnées





Merci de nous avoir écouté !

Questions ?

Remerciements : Docteur Marc ANDRY (Chirurgien-Dentiste)
Docteur Louise Valot (Externe en Médecine Générale)

Groupe 5 : Guillaume ANDRY, Maroe CUADRADO, Logan GUSTAVE,
Joris FRAYSSINET, Fabien REILHAC
