

HSI Projet – Integration & Coordination

Hamza ZERKANI

Aboubaker BOULGHALLAT

Aymen BAROUDI

Saidou SYLLA

Abdelilah ECHCHAMECH



Tables des Matières

- **Introduction**
- **Présentation du contexte**
 - Situation actuelle
- **Les parties prenantes du système de santé français**
- **Les contraintes du système actuel**
 - a) Thématique abordée avec une multitude de médecin
 - b) Analyse retours des médecins
- **Problématique du projet**
- **Présentation de pistes de solutions**
- **conclusion**

Introduction

Présentation du contexte

Présentation des parties prenantes/acteurs du système

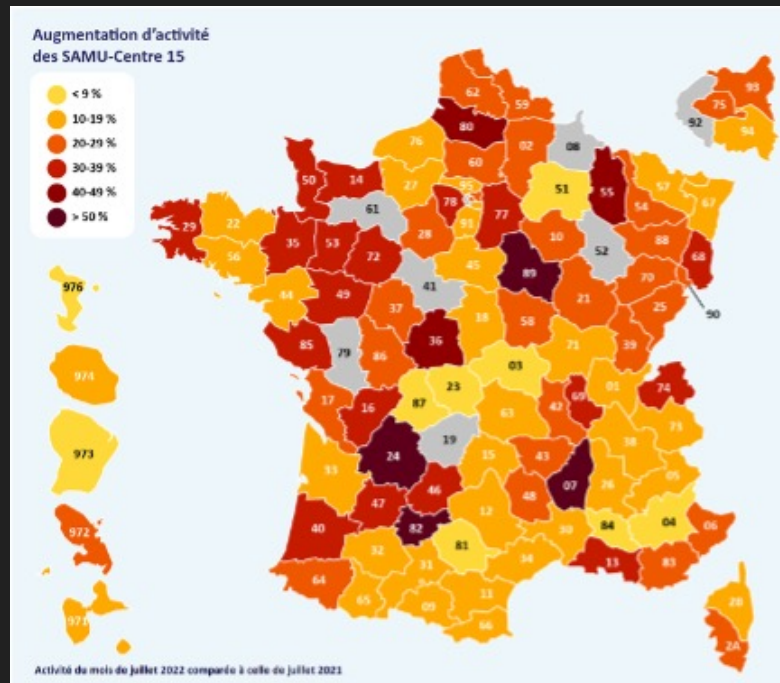
Présentation des contraintes du système actuel

Synthèse de la problématique et propositions de solutions

Conclusion

2) Présentation du contexte

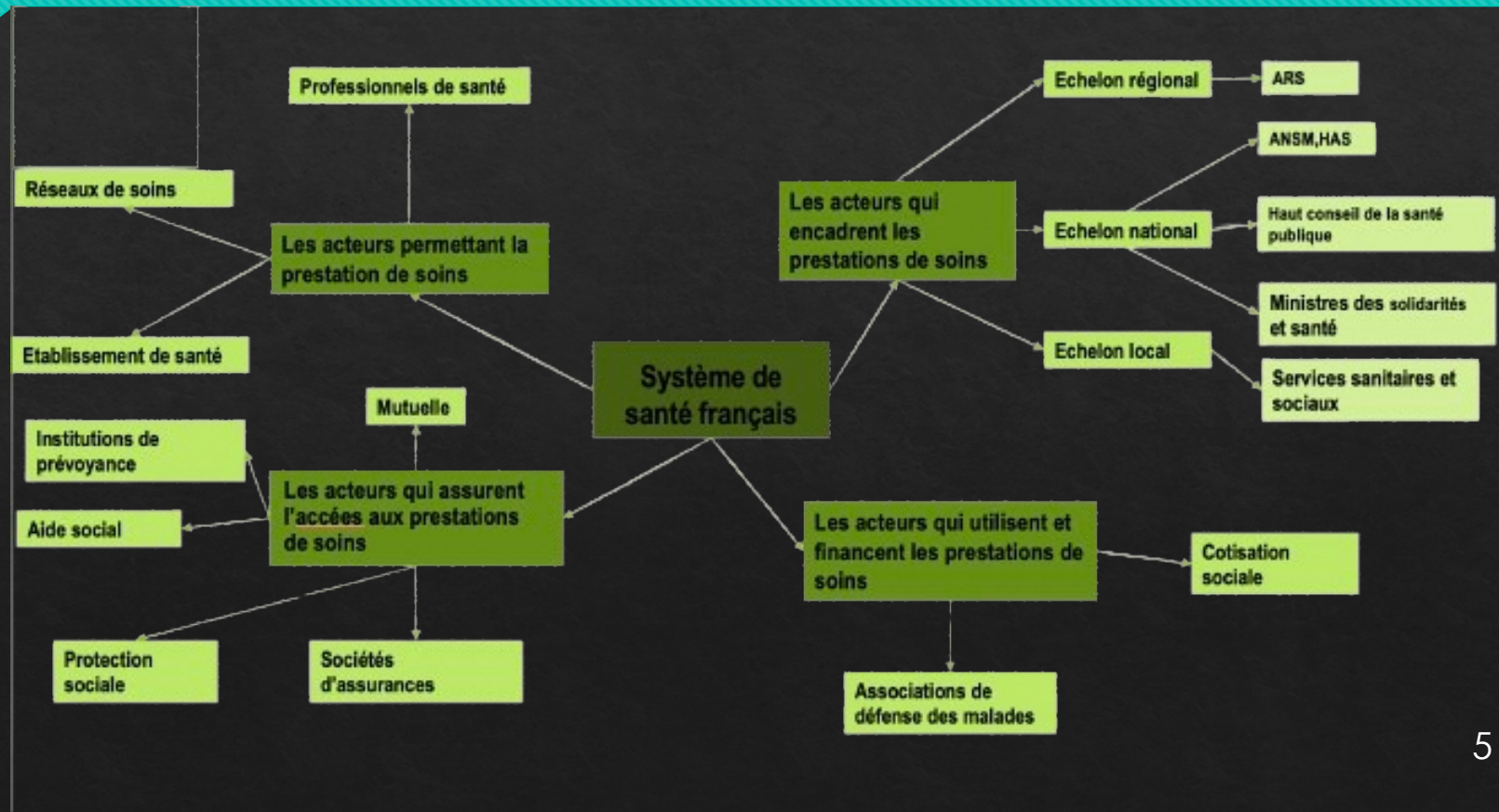
a) Situation actuelle



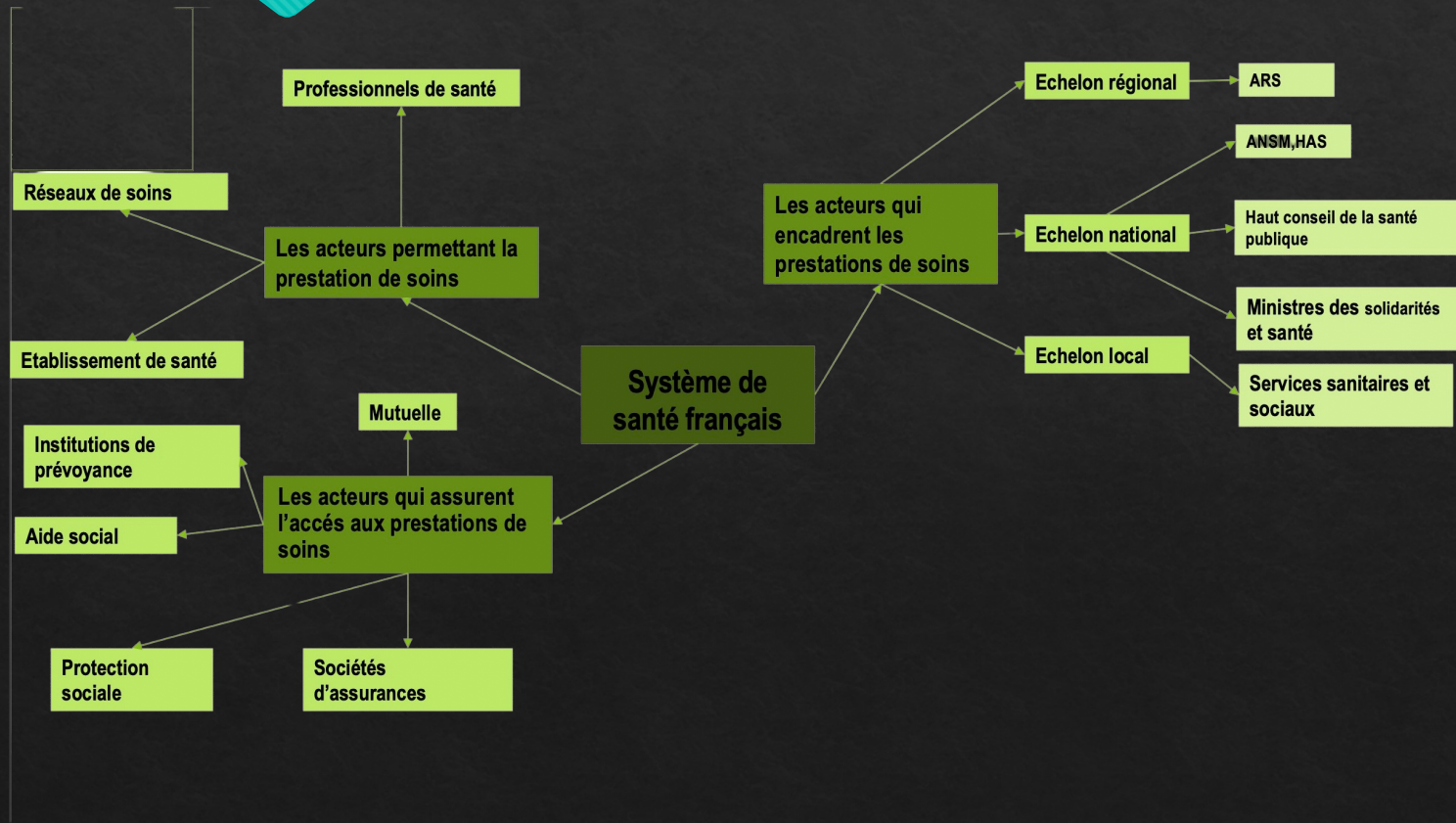
- Les visites aux services d'urgence connaissent une hausse.
- Il y a une diminution du nombre de médecins généralistes ou de praticiens.
- Il existe un déficit en termes de moyen de communication sécurisé entre les praticiens.
- L'insuffisance de programmes éducatifs pour la prise en charge médicale est un problème.
- Les professionnels de la santé font face à une surcharge de travail administratif.

3) Les parties prenantes du système

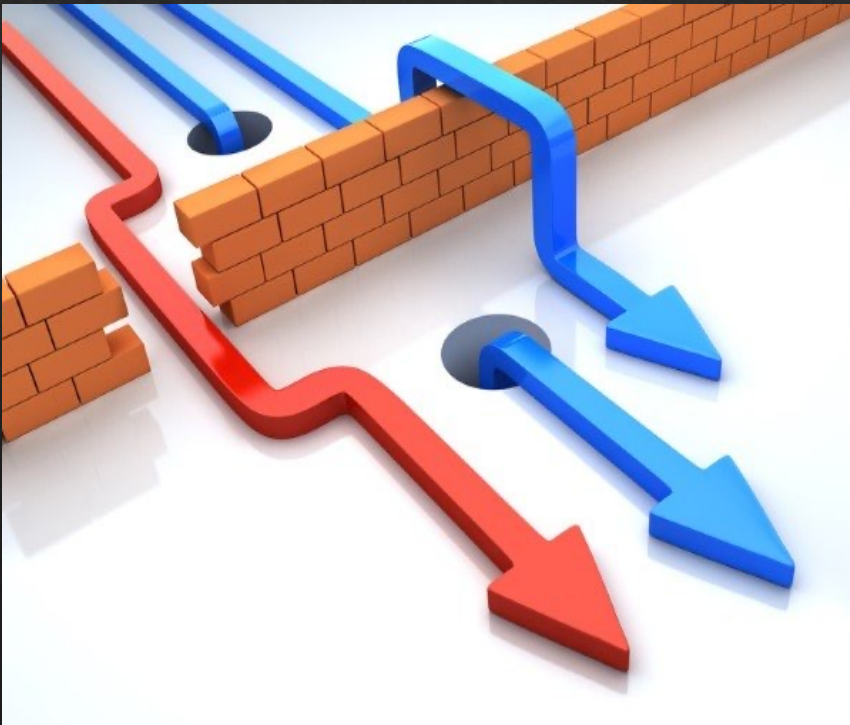
a) Présentation des parties prenantes



3) Les parties prenantes du système



4) Les contraintes du système actuel



- Une répartition inégale des médecins généralistes en France.
- Le manque de personnel et de ressources, ainsi que des temps d'attente prolongés.
- La communication entre professionnels de la santé est entravée par un manque flagrant de moyens sécurisés.
- ◇ La gestion des données de santé pose d'énormes difficultés

a) Thématique abordée avec plusieurs médecins

Manque de moyen
de communication
sécurisé entre les
professionnels de la
santé

Communication
avec les patients

Surcharge travail
administratif

Manque de
praticiens de santé

L'inégalité d'accès
aux soins

b) Analyse des retours des médecins

Optimiser la
collaboration entre
les différentes
parties prenantes

c) Analyse des retours des médecins Communication entre service de santé

Avoir un système
d'interactions entre les
professionnels médicaux

b) Analyse des retours des médecins

Surcharge de travail administratif

Réduire la charge administrative pour les praticiens.
Actuellement, les médecins consacrent davantage de temps aux obligations administratives qu'aux consultations avec les patients

5) Problématique du projet

- ❑ **Projet INTEGRATION & COORDINATION**
 - ❑ Comment optimiser la collaboration interprofessionnelle pour une prise en charge intégrale du patient ?
 - ❑ Comment assurer un partage d'informations sécurisé et efficace entre les professionnels de santé ?



5) Problématique du projet

- ❖ Mise en place d'une plate-forme de santé plus performant
- ❖ Amélioration de la communication et de la coordination entre professionnel
- ❖ Encourager les patients à participation activement à leur propre prise en charge coté santé
- ❖ Encourager la collaboration entre différentes professions de la santé

6) Propositions de solutions

a) Solutions préalablement proposées

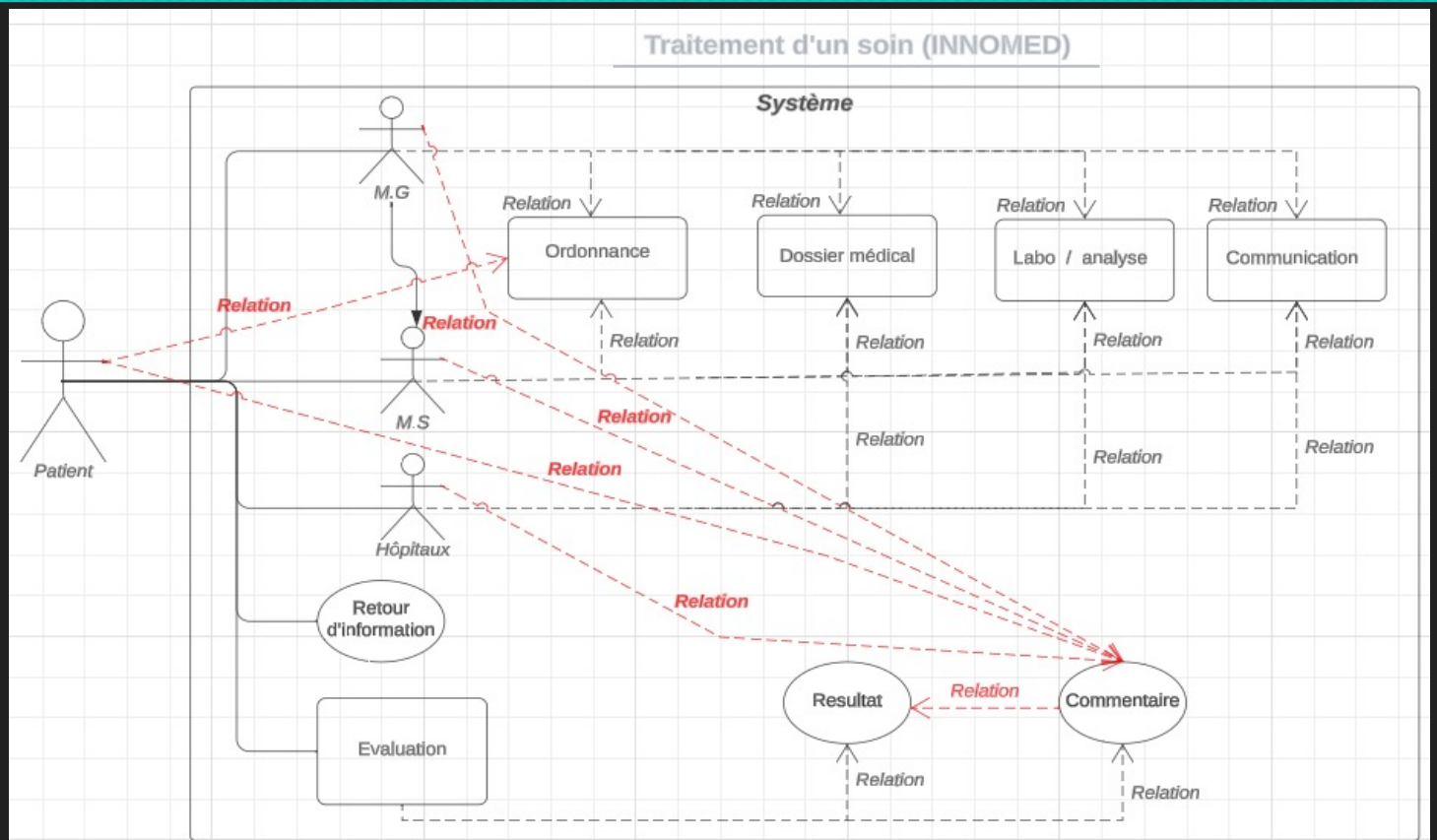
Création d'un lien direct et rapide entre médecin généraliste, hôpitaux et patients

Plateforme digitale de mise en relation entre des médecins généralistes et des médecins spécialistes,

- Plate-forme web sécuriser
- Canaux de communication plus sécuriser
- Une interface simplifiée pour les praticiens
- Accès au dossier médical des patients par les praticiens

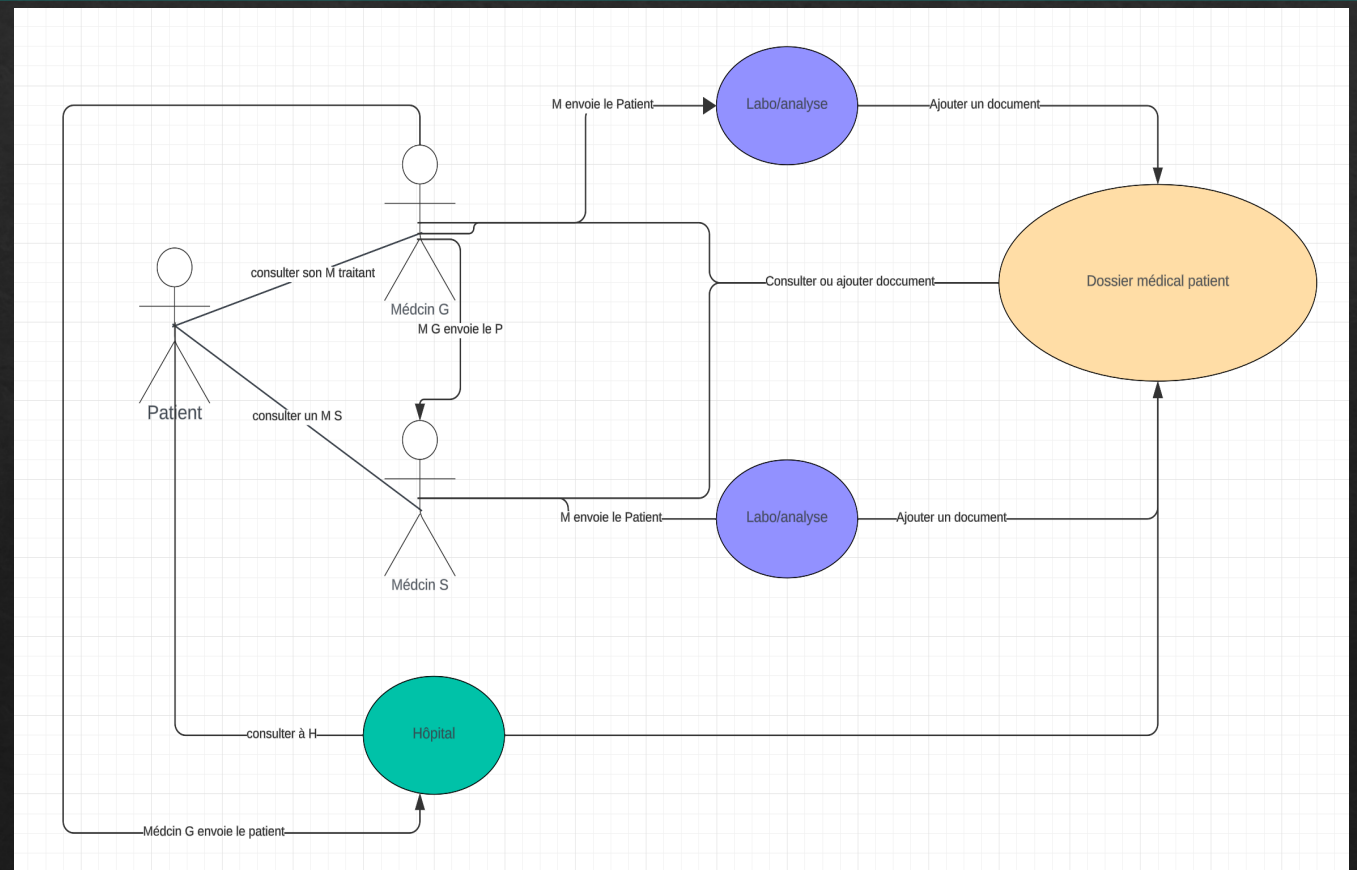
6) Propositions de solutions: Vue globale

Le diagramme offre une perspective globale du projet de sa globalité, illustrant l'interaction entre les différentes fonctionnalités avec les parties prenantes.



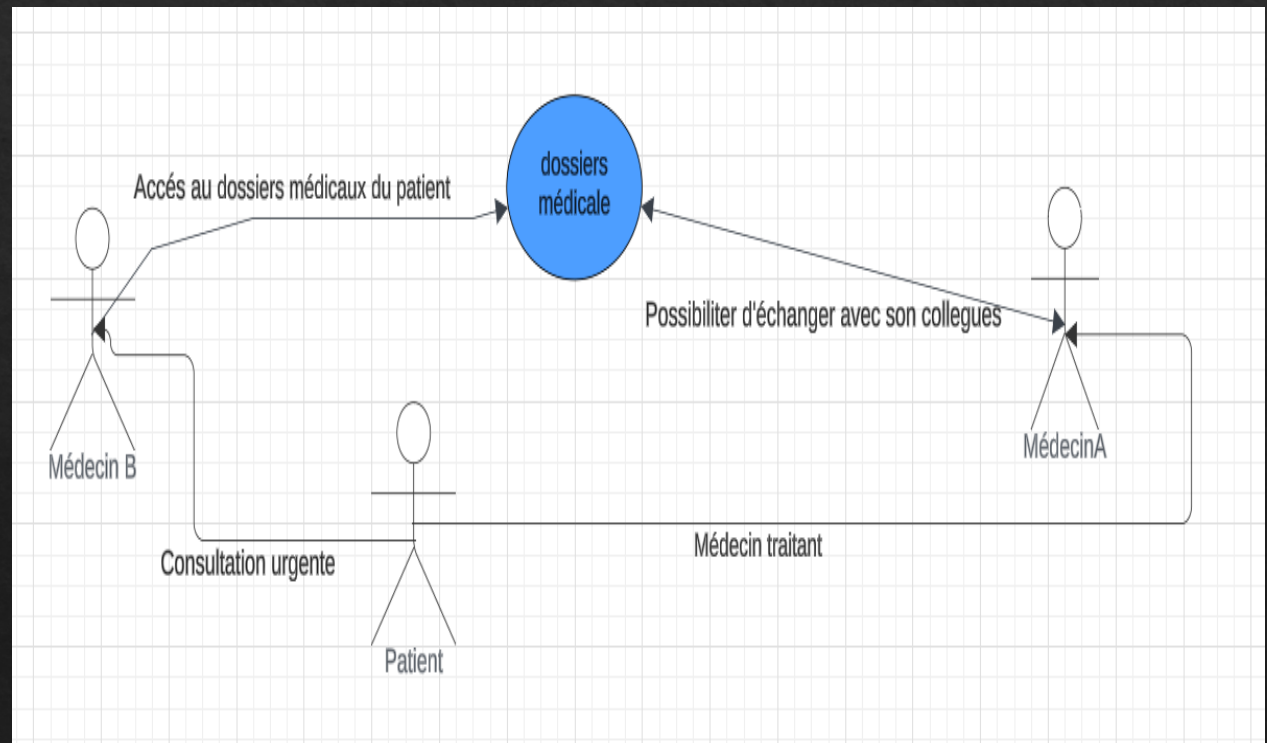
6) Propositions de solutions: Dossier médical

- Accès aux dossiers médicaux du patient
- Communication entre les praticiens médicaux



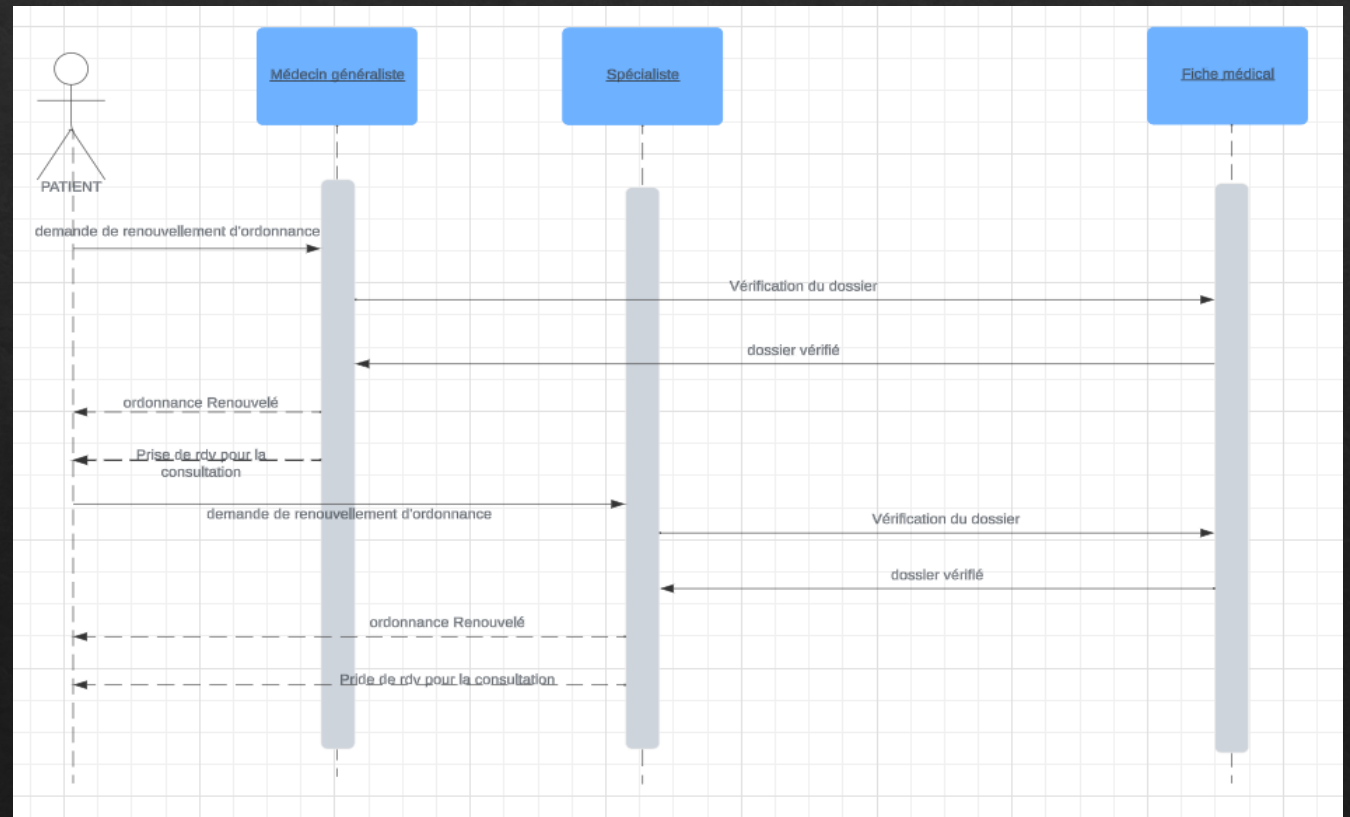
6) Propositions de solutions: Communication

- Possibilité de faire une consultation en ligne à n'importe quelle heure pour alléger la charge sur les services d'urgences



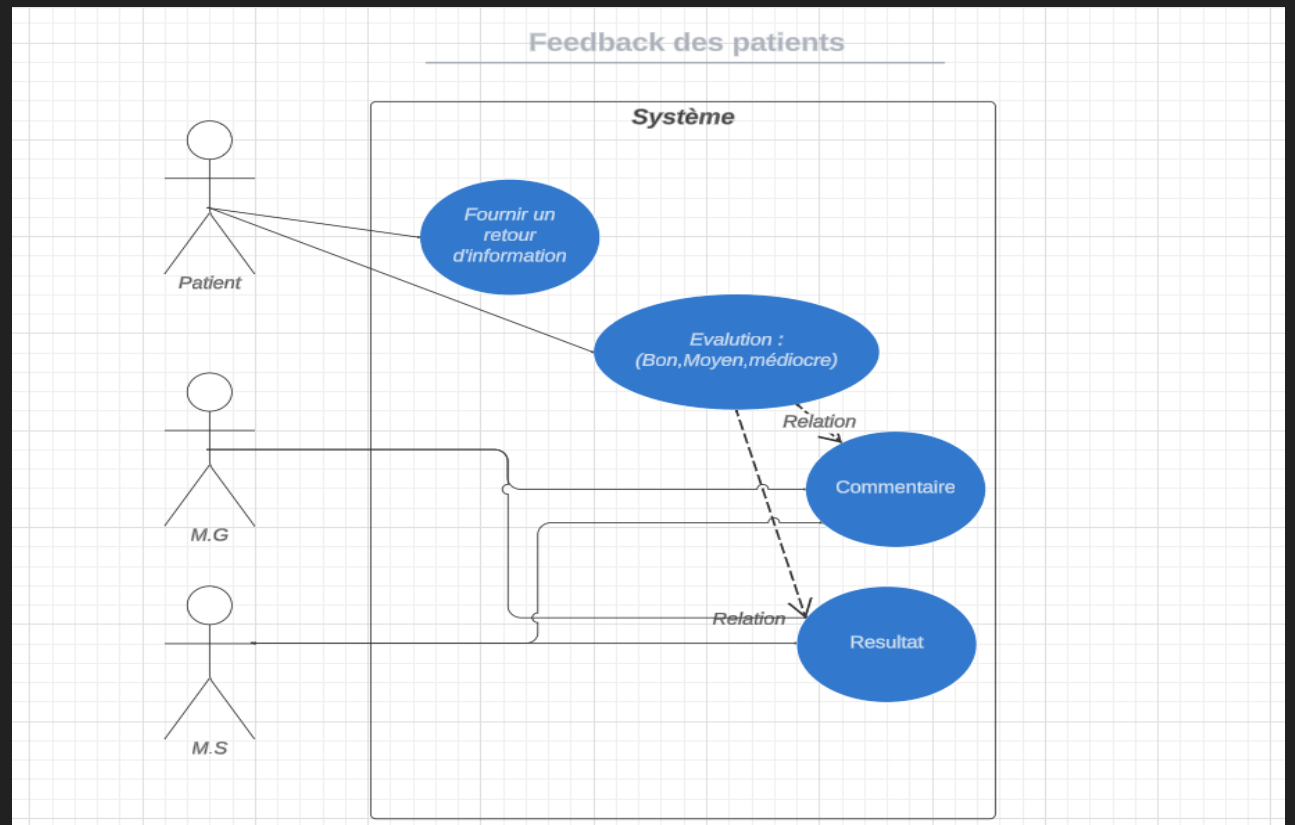
6) Propositions de solutions: Gestion d'ordonnances

- Faciliter d'avoir un renouvellement d'ordonnance
- Conseiller le patient à reprendre un rdv de consultation



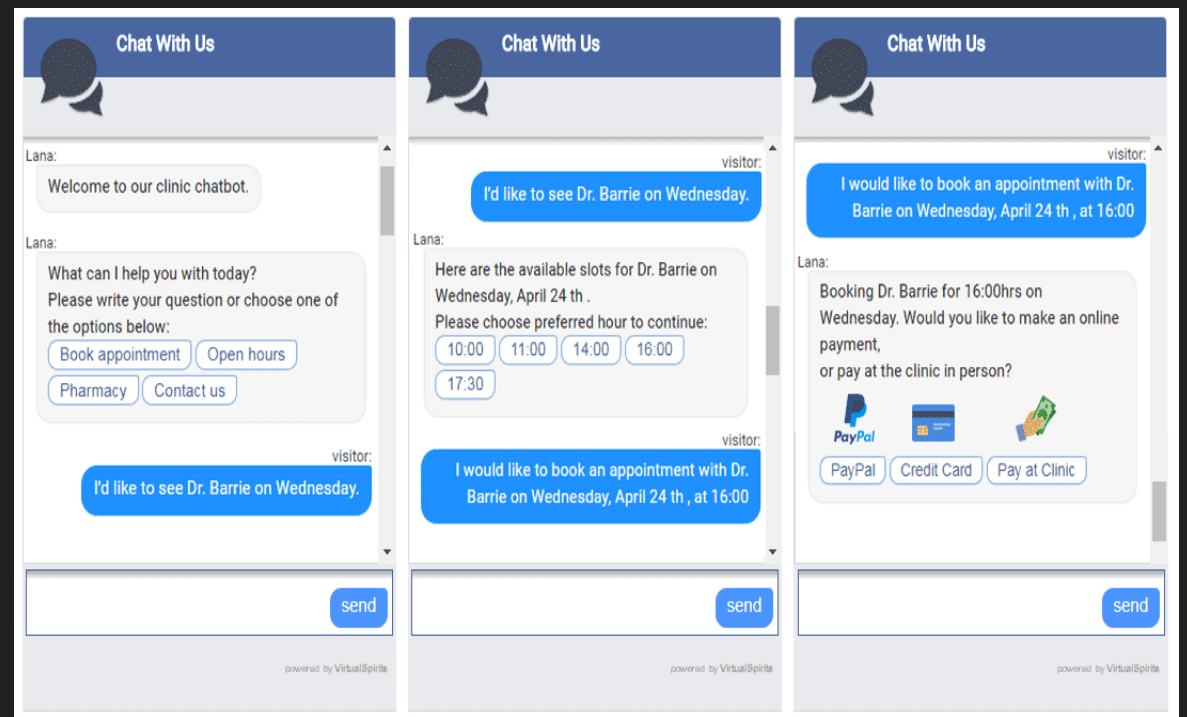
6) Propositions de solutions: Feedback et évaluation

- Recevoir une notification sur la plateforme sera possible pour le patient.
- Le patient pourra évaluer sa visite médicale



6) Propositions de solutions: assistant médical intelligent

- Chatbot basé sur LLM entraîné sur données médicales OpenData
- Education médicale et sanitaire, et recommandations de spécialistes à consulter à partir des symptômes, prise de rdv, et paiement en ligne



6) Propositions de solutions: Côté sécurité

- **Protection des données personnelles (RGPD):**
Azure assure la conformité avec le RGPD et d'autres réglementations de confidentialité grâce à ses centres de données sécurisés et à ses politiques de gestion des données.

- **Sauvegardes Régulières et Gestion des Incidents de Sécurité :**
Azure Backup offre des solutions de sauvegarde automatisées et sécurisées. Azure Site Recovery permet une récupération rapide en cas d'incident.
Azure Security Center permet une surveillance continue de la sécurité, aidant à détecter et à répondre rapidement aux incidents de sécurité.

- **Authentification Sécurisée et Contrôles d'Accès Granulaires :** Avec Azure Active Directory, Azure fournit une gestion robuste des identités et des accès, permettant l'authentification multi-facteurs, la gestion des rôles et des accès basés sur les politiques.

- **Cryptage des Communications :**
Azure offre un cryptage de bout en bout pour les données en transit et au repos. Il utilise des protocoles de cryptage standard de l'industrie pour sécuriser les communications entre les utilisateurs et les services cloud.

Conclusion

Merci pour votre
attention !