



INNOMED

Sommaire

Présentation du sujet

« Etat de l'art »

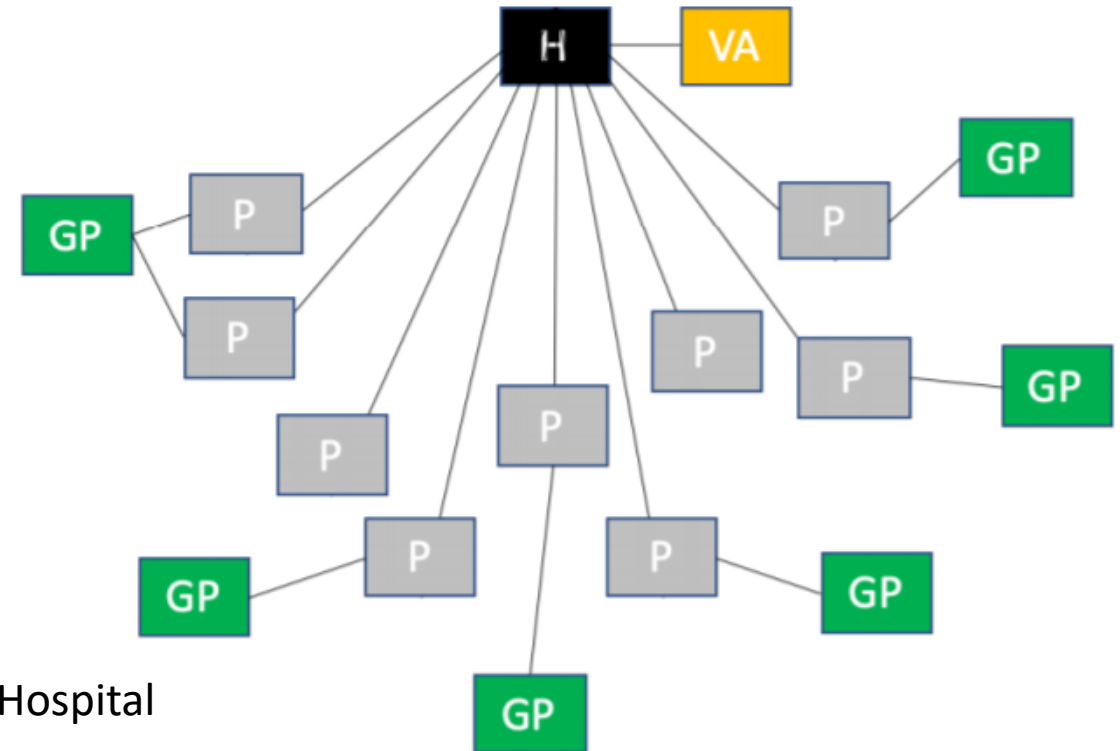
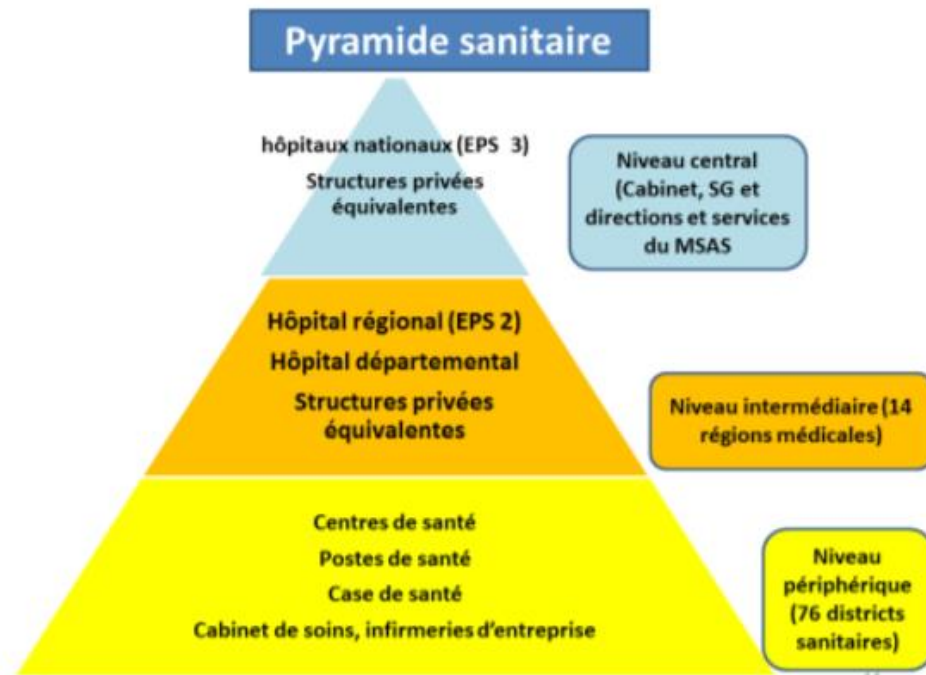
Problèmes soulevés

Objectifs

Solutions proposées

Conclusion

Présentation du sujet



H: Hospital

GP: General Practitioner

VA: Virtual Assistant

P: Patient

« État de l'art »

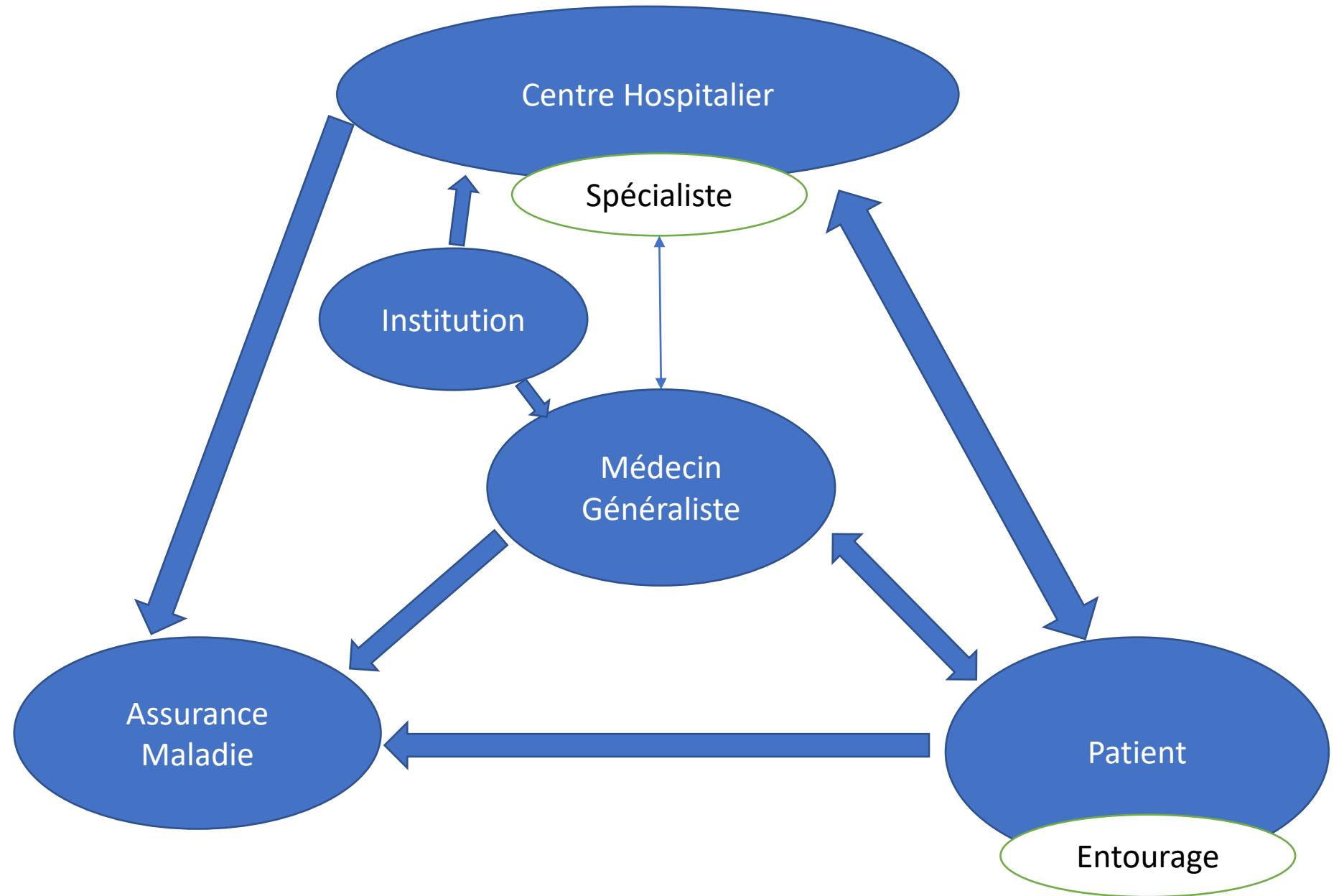
Islande

Hong-Kong

Royaume-Uni



Interactions entre les acteurs du système de santé



Scénario



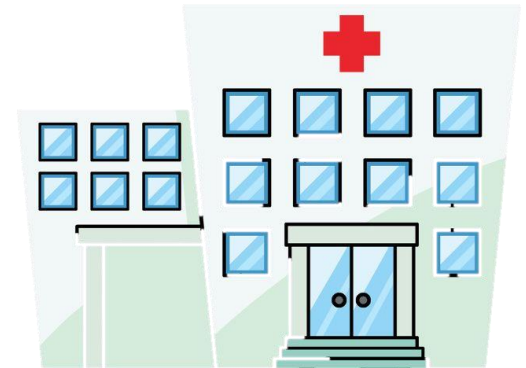
Yannis souffre de maux de ventre

Consulte



Réalise le premier diagnostic

Renvoie pour opération



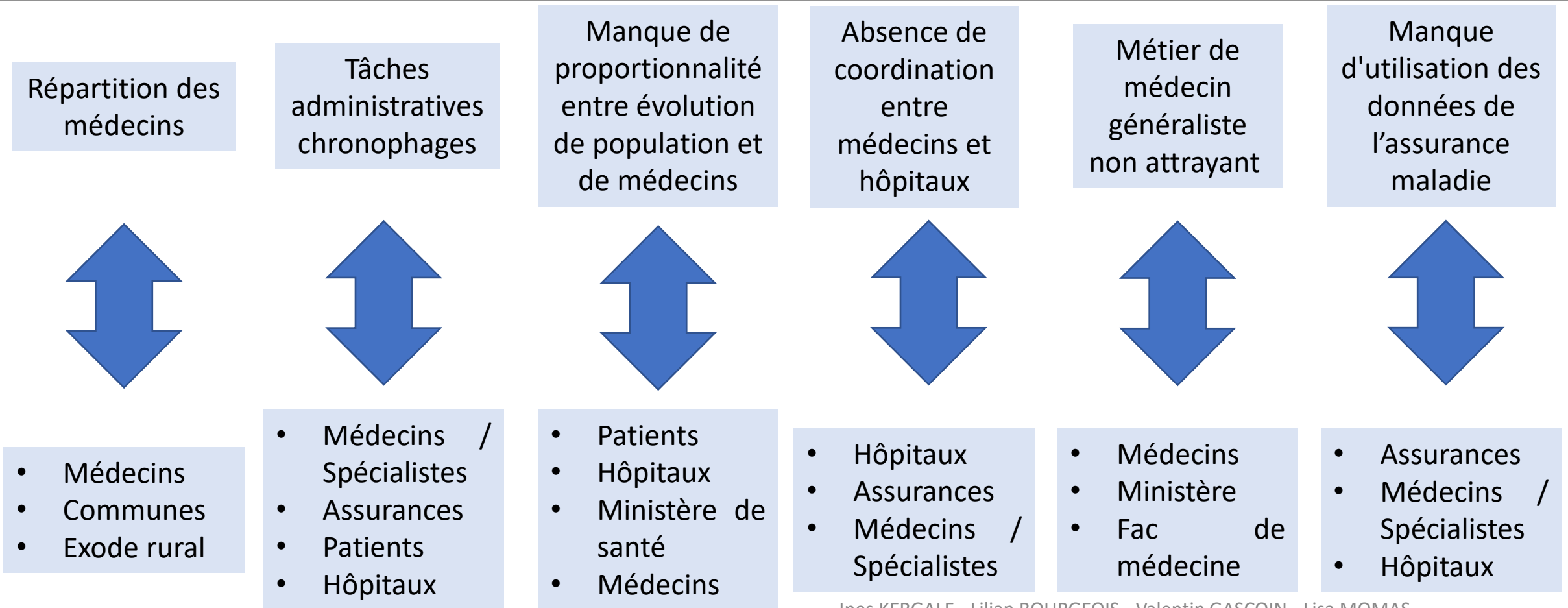
Confirme le diagnostic et réalise l'opération

Informe

Informe

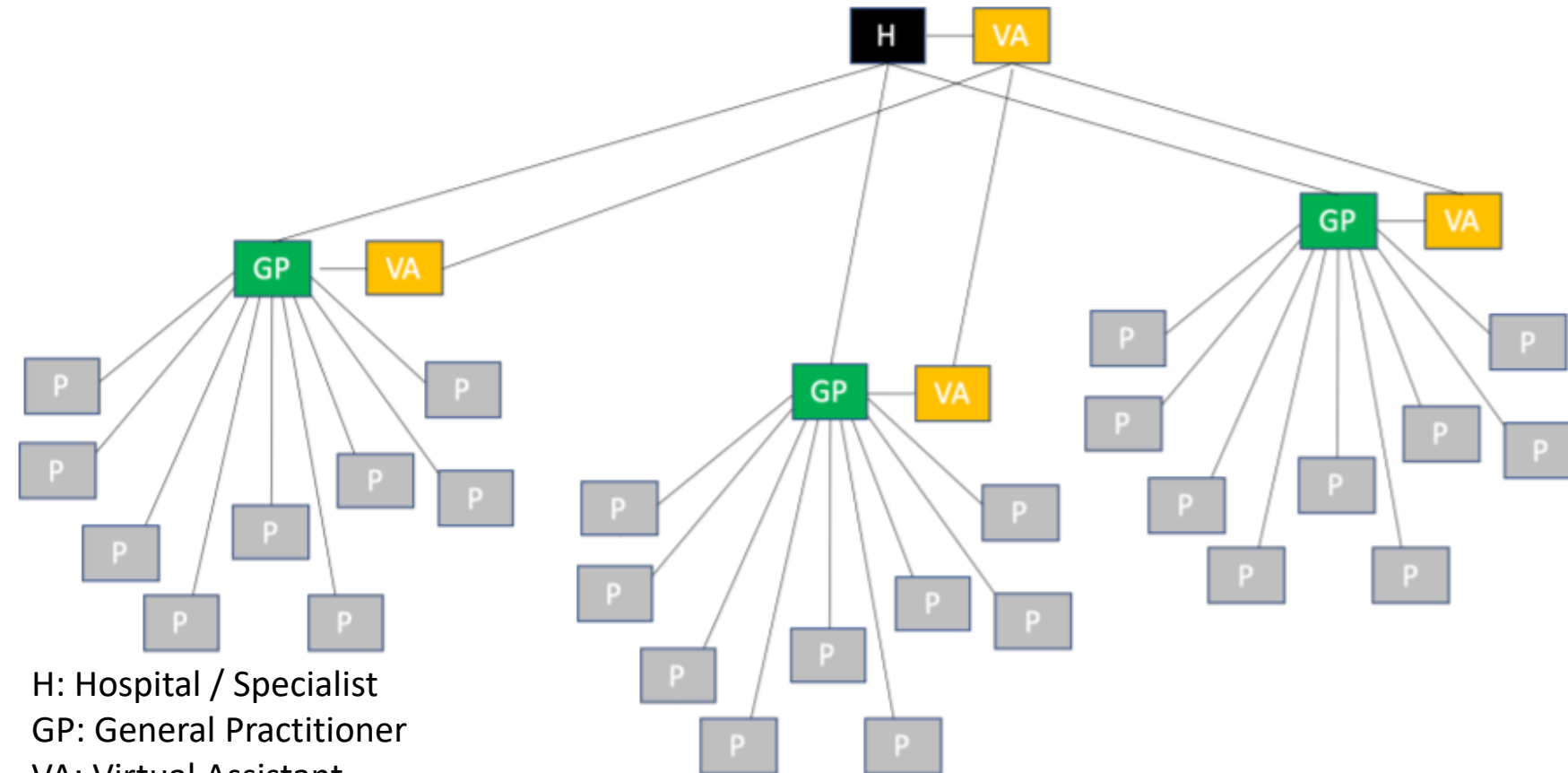


Problèmes soulevés



Objectif du projet

Systeme de santé centré sur l'humain



- **Maillage** médico-sociale **territoriale**
- Relation de **confiance** et **optimisation des soins**
- **Informations** fiables et **accessible** aux différents acteurs de la santé
- Fluidifier les échanges entre les acteurs de la santé (**éviter les saturations**) au travers des territoires

H: Hospital / Specialist
GP: General Practitioner
VA: Virtual Assistant
P: Patient

Solutions proposées

Répartition des
médecins

Solutions envisagées

- Engager une réflexion pour favoriser l'**attractivité des communes**
- Revaloriser les zones rurales
- Favoriser la création de **CPTS**

Tâches administratives
chronophages

Solutions envisagées

- Construire des **outils informatiques** (automatisation des procédés)
- Développer de nouvelles méthodes d'**organisations**

Manque de proportionnalité entre
l'évolution de la population et de médecins

Solutions envisagées

- Repenser l'**organisation** au sein des hôpitaux et entre les hôpitaux
- Augmenter le **nombre de médecins** (nombre de place au PACES)
- Soulager la charge de travail des médecins (**délégation des tâches**)

Absence de coordination entre
médecins et hôpitaux

Solutions envisagées

- Créer un **outil informatique et collaboratif**
(partage /échange des données devenues universelles et plus rapide)

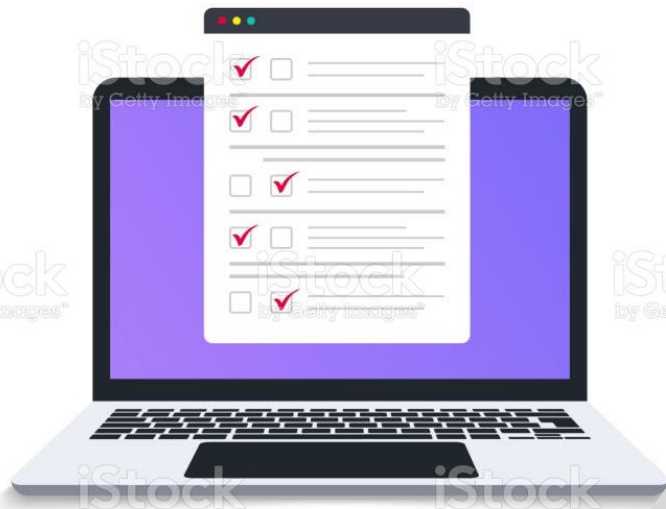
Manque d'utilisation des données de
l'assurance maladie

Solutions envisagées

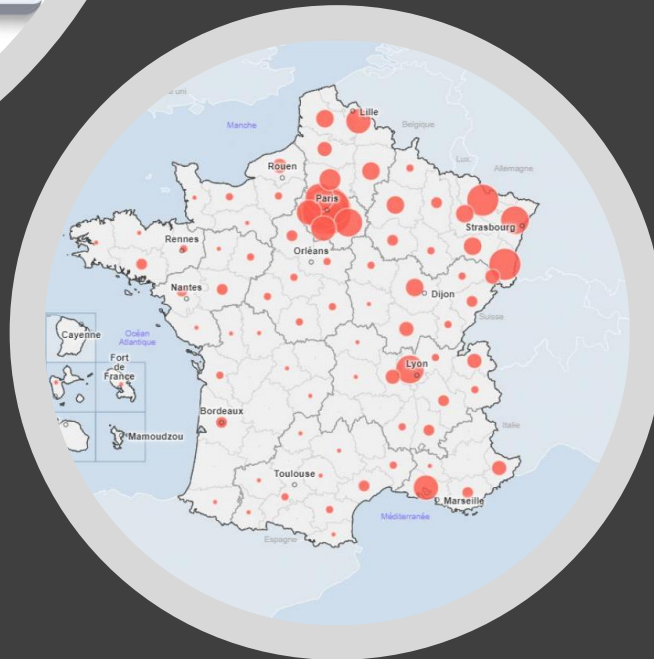
- S'en servir de base pour les **outils informatique** (tâche administrative et de coordination)
- **Innover** sur l'utilisation / traitement de nouvelles données
- Créer et développer un ou plusieurs outils d'**exploitation des données**

IV - Solutions proposées

Les outils informatiques



online testing



- Partie Patient
 - Historique des consultations, prescriptions
 - Prise de rendez-vous
 - Contact rapide avec son médecin via mail ou chat
- Partie Médecin Généraliste
 - Automatisation des tâches administratives
 - Apparition maladie virale par zone
 - Algorithme de proposition du spécialiste le plus adapté
 - Informations médicales sur ses patients
- Partie Spécialiste
 - Informations partielles médicales sur ses patients





Merci de nous avoir écoutés.